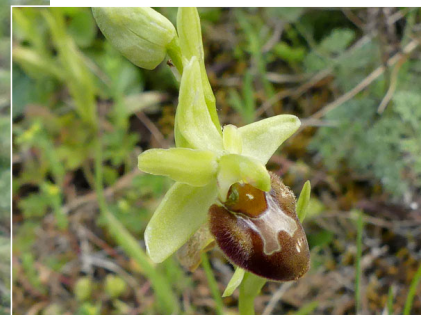


Ophrys araignée



Nom latin : Ophrys aranifera

Famille : Orchidaceae

Description suivant la Flore de l'abbé Hippolyte Coste
3567. ? Ophrys aranifera Huds.



- Plante vivace de 10-38 cm., glabre, à tubercules globuleux ou ovales ; feuilles inférieures étalées, elliptiques-oblongues ; bractées inférieures dépassant les fleurs ; fleurs moyennes, 2-8 en épi très lâche ; divisions extérieures d'un vert pâle, ovales-oblongues, étalées en croix; les 2 intérieures linéaires-obtuses, ondulées, vert jaunâtre, glabres ; labelle obovale, entier ou émarginé, non apiculé, velouté, brun pourpre, à la fin jaunâtre, marqué vers le centre de 2-4 raies symétriques glabres et bleuâtres, muni ou non à la base de 2 gibbosités peu saillantes; gynostème à bec court, droit, obtus.

Lieux secs et herbeux, surtout calcaires, dans presque toute la France et en Corse. ? Europe centrale et méridionale; Algérie.

= Avril-juin.