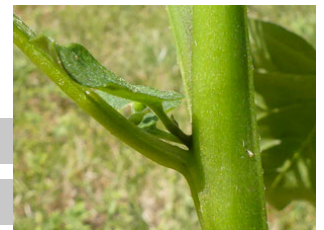


Morelle noire




Nom latin : Solanum nigrum

Famille : Solanaceae

Description suivant la Flore de l'abbé Hippolyte Coste

2627. ? *S. nigrum* L. Morelle noire.

? Plante annuelle de 10 - 60 cm., verte, glabre ou peu poilue, à pei  es et rameaux dressés ou diffus, anguleux, plus ou moins rudes et tuberculeux; feuilles d'un vert foncé, ovales, plus ou moins sinuées ou dentées ; fleurs blanches, petites, en cymes ombelliformes ; pédoncules fructifères à peine plus longs que les pédicelles; calice glabrescent, à lobes arrondis; corolle de

6 - 8 mm., glabrescente, 1 - 2 fois aussi longue que le calice; baies petites, globuleuses, noires. Polymorphe.

Varie (dans le Midi) à liges pérennantes sous-ligneuses (var. *INDURATUM* Boiss.; *S. SUFFRUTICOSUM* Schousb.); à baies d'un jaune verdâtre (*S. OCHROLEU-CUM* Bast., *S. CHLOROCARPUM* Spenn., *S. HUMILE* Bernh.).

Lieux cultivés, chemins, décombres, dans toute la France et la Corse.

? Toute l'Europe et presque tout le globe.

= Juin - novembre

? Feuilles émoullientes.