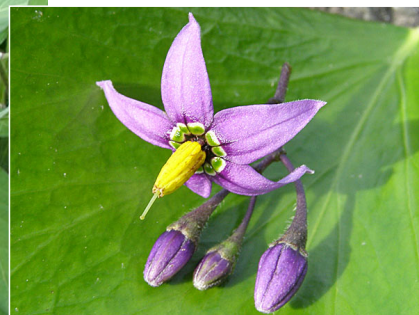


## Morelle Douce-amère - Vigne de Judée

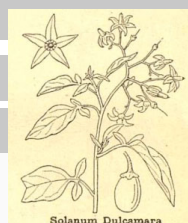


**Nom latin : Solanum dulcamara**

**Famille : Solanaceae**

**Description suivant la Flore de l'abbé Hippolyte Coste**

2623. ? S. Dulcamara L. Douce-amère.



? Sous-arbrisseau sarmenteux de 1 - 2 mètres, glabre ou pubescent, à écorce amère et à bois sucré, à rameaux herbacés, un peu volubles, cylindriques ; feuilles ovales-acuminées, souvent en cœur, entières ou les supérieures triséquées, les 2 segments latéraux plus petits ; fleurs violettes, en cymes corymbiformes divariquées, multiflores, longuement pédonculées ; calice vert, petit, à lobes courts ; corolle de 12 - 20 mm., à lobes réfléchis, marqués chacun vers la base de 2 taches vertes ; anthères jaunes ; baies ovoïdes, rouges.

Bois humides et ruisseaux, dans toute la France et la Corse.

? Europe ; Asie ; Afrique septentrionale.

= Juin - septembre.

? Les tiges sont employées comme dépuratives.