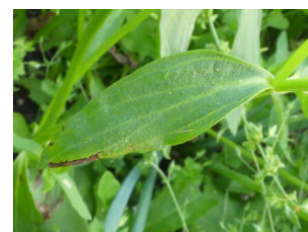


## Epiaire annuelle

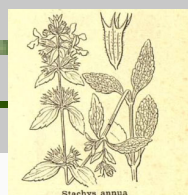


**Nom latin : *Stachys annua***

**Famille : Lamiaceae**

**Description suivant la Flore de l'abbé Hippolyte Coste**

2926. - *S. annua* L.



- Plante annuelle ou pérennante de 10 à 40 cm., finement pubescente, à racine pivotante; tige dressée, rameuse; feuilles glabrescentes, oblongues-lancéolées, crénelées-dentées, atténuées en pétiole, les florales aiguës ; fleurs d'un blanc jaunâtre, 3 à 6 en verticilles la plupart écartés ; bractéoles très petites ; calice poilu, tubuleux en cloche, à dents arquées, lancéolées en alêne à pointe brièvement ciliée, de moitié plus courtes que le tube; corolle 1 fois plus longue que le calice, à tube saillant muni d'un anneau de poils transversal, à lèvre supérieure entière.

Champs calcaires, dans presque toute la France.

Europe; Asie Mineure, Caucase.

= Juin à octobre.

